

氣の巡り考慮して配置

琉球風水で 心地よい家づくり

執筆／横川明子
(琉球風水スクール
「アムリタ」主宰)

トイレは設計時点での配置決めがとても重要です。住宅を巡る氣の流れ、陰陽バランス、パブリックとプライベートのつながりなどを踏まえ、最適な配置を考えていきます。

トイレは明るく、清潔感があることが第一です。水の氣を清らかに保つことが健康運、財運を良くするカギ。湿気を溜め込まず、掃除が楽にできる環境に



トイレ設計の5ポイント

ポイント① 陰陽のバランスを整える

トイレなどの水回りは陰の空間で、落ち着いた氣を好みます。陰の方位(北側)や半陰半陽方位(東・西)が相性が良いと言えます。水回りが南側に来ると南風の流れの風上となり、住宅の中にニオイが広がります。住宅全体の日当たりも悪くなります。

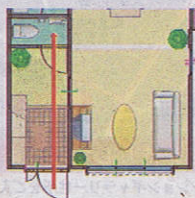
方位の相性はありますが、陰陽のバランスを整えることが、快適な空間づくりにつながります。北側では、陰気になり過ぎないように意識します。南側では、陽の氣が強くなりがちなので、色や素材で落ち着きのある空間づくりを心掛けます。鑑定では、全体を見て総合的な判断を行いますので、南側のトイレが常に大きな問題が出るわけではありません。



パブリック性がある場合には、花や植物を飾ったり、ファブリックや置物などを華やかにするなどして(上写真)、陽の氣をプラスするとよいでしょう。

ポイント② 玄関ドアとトイレのドアが向かい合わないように

玄関ドアの正面にトイレのドアがある



資料提供／横川明子

玄関の近くにあるトイレで注意するのは、ドアの位置です(上イラスト)。玄関ドアとトイレのドアが向かい合わせにならないようにします。もし、トイレを玄関の目の前に配置しなくてはならない場合は、動線を長くします。出入り口となるドアを玄関と反対側の奥まった位置に持ってくれば、大きな問題にはなりません。

住宅を人体に例えると、玄関は口、トイレはお尻です。玄関から氣を取り込み、栄養分を十分に吸収して、最後に衰退した不要な氣を排出する場がトイレです。
玄関正面、中央は避ける
玄関からは、健康や運財運などさまざまな氣が入ってきます。玄関の目の前や住宅の中心にトイレがあると、入ってきた氣が住宅の中に留まらずに、流れ出てしまいます。
氣が住宅の中を十分に巡ってから排出されるよう、トイレは

健康と財つかさどるトイレ

トイレは静かに過ごす陰の空間で、基本的にはプライベート空間ですが、来客も利用する位置にあればパブリック性も出てきます。その場合は、お客さまも家族も心地よく利用できる配慮が必要です。トイレのドアが、人目にさらされないような環境に配置すると良いでしょう。
玄関の近くにあったり、リビング・ダイニングにトイレのドアが面していると、落ち着いて利用できません。少し奥まった位置で、トイレへの出入りが、人に見られないような配置を考えます。 Ⅱ 毎月第3週に掲載

ポイント③ 窓をあける

トイレに窓がないと、暗くて汚れも見えにくく、ジメジメした環境になりやすいので、雑菌も繁殖しやすくなります。風水の視点からみれば、窓はある方が良いです。自然光が入り、直接換気ができる環境は、ニオイや湿気がこもりにくく、氣の巡りも良くなります。

収納スペースを確保し、外からの視線や防犯性、突如の雨などにも配慮した上で、落ち着いて過ごせる位置に窓をつくります。換気扇も併用して、衰退した氣を排出します。

ポイント④ 掃除道具も消耗品のストックも収納できるスペースを確保

掃除道具や消耗品等、トイレに必要なものは全て隠してしまえるよう、スペースをあらかじめ確保します。トイレットペーパー等の紙類や、タオル・マット等の布類はニオイを吸収しやすいので、扉付き収納やふた付きの収納ボックス等に収められるようにします。

狭い空間なので、トイレ内に収納するものは必要最小限にしておき、トイレの近くにストックなどを収納するスペースを確保できると良いでしょう。

玄関の目の前を避け、玄関から離れた位置、動線的に長くなる位置に来るのが良いと言えます(ポイント2参照)。
住宅の中央は、氣が集まってきてとどまる場所。トイレがあると氣がとどまることなく流れ出てしまうので、中心からずらして配置します。
パブリック性も備える
トイレは静かに過ごす陰の空間で、基本的にはプライベート空間ですが、来客も利用する位置にあればパブリック性も出てきます。その場合は、お客さまも家族も心地よく利用できる配慮が必要です。トイレのドアが、人目にさらされないような環境に配置すると良いでしょう。

よこかわ・あきこ / 東京都出身。マリンサファイア合同会社代表。アロマ空間デザイナー。和来龍氏に師事し、琉球風水を学ぶ。講師や新築住宅などの風水鑑定を行っている。☎098-943-6948(受付時間/月～金10時～16時、土日祝休み)。ホームページ <http://aromarine.jp> ブログ <http://ameblo.jp/marine-sapphire/>



ポイント⑤ トイレの便利な機能を活用

暮らし始めてからの毎日の使い方や豊かさも考え、便利な機能にも注目を。風水では、財運のものを防ぎ、ニオイを広がらせないため、使用中以外、トイレのふたを閉めることを基本とします。ふたが自動で閉まる機能があると便利です。クラシック音楽や小鳥のさえずりなどのBGM機能も、心癒やされる空間づくりに役立ちます。

